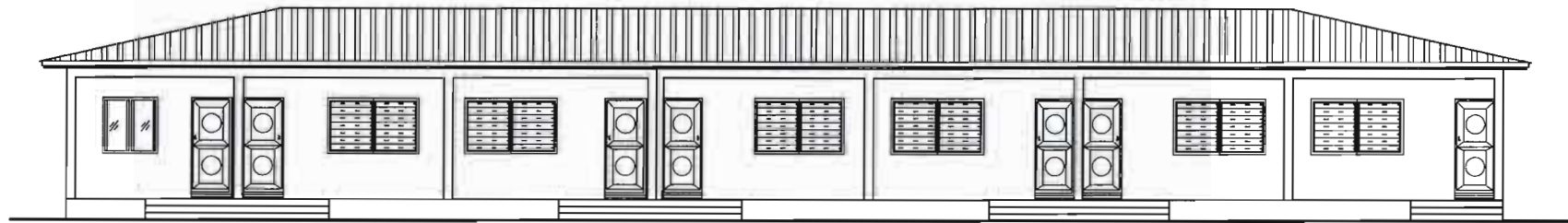



 REPUBLIQUE DU CAMEROUN
 PAÏS - TERREFE - PAÏRE
 REPUBLIC OF CAMEROON
 PAÏS - TERREFE - PAÏRE
 MINISTRE DES ENSEIGNEMENTS SECONDAIRES
 MINISTRY OF SECONDARY EDUCATION
 DIRECTION DES RESSOURCES FINANCIERES ET MATERIELLES
 DEPARTMENT OF FINANCE AND MATERIAL RESOURCES
 SOUS DIRECTION DES INFRASTRUCTURES
 SUB-DIRECTORATE OF INFRASTRUCTURE

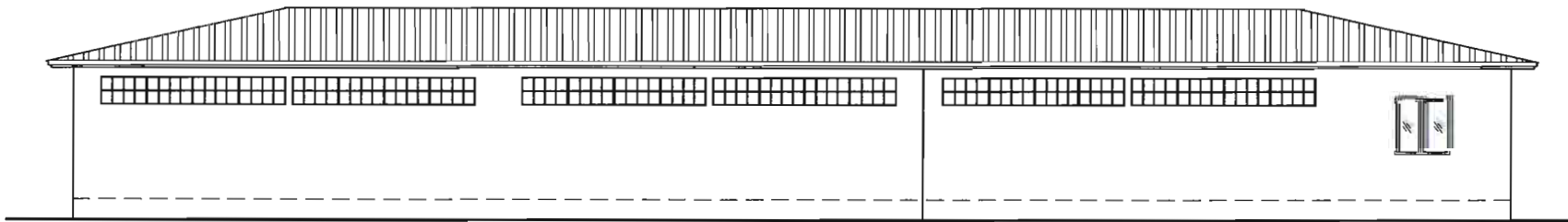
TITRE/TITLE: PROJET DE CONSTRUCTION D'UN BLOC DE TROIS SALLES PLUS BUREAU
 CONSTRUCTION PROJECT OF A BLOCK OF THREE CLASSROOMS AND OFFICE
LIEU/ LOCATION:

DISTRIBUTION PLAN
 DEMANDEUR: 1/100
 DATE: 00/00/00
 PROJET: MINISEC/DRFM/SOI REP: 2019/0023
 REALISE PAR: SDI TEAM
 APPROVE PAR: MINISEC/SDI
 APPROVE PAR: MINISEC/DRFM
 2019-002-1101





FACADE PRINCIPALE - FRONT ELEVATION



FACADE ARRIERE - REAR ELEVATION


 REPUBLIQUE DU CAMEROUN
 REPUBLIC OF CAMEROON
 MINISTRE DES ENSEIGNEMENTS SECONDAIRES
 MINISTRY OF SECONDARY EDUCATION
 DIRECTION DES RESSOURCES FINANCIERES ET MATERIELLES
 DEPARTMENT OF FINANCE AND MATERIAL RESOURCES
 SOUS DIRECTION DES INFRASTRUCTURES
 SUB-DIRECTORATE OF INFRASTRUCTURE

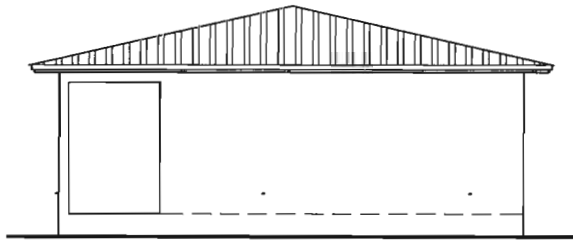
TITRE/TITLE: PROJET DE CONSTRUCTION D'UN BLOC DE TROIS SALLES PLUS BUREAU
 CONSTRUCTION PROJECT OF A BLOCK OF THREE CLASSROOMS AND OFFICE

LIEU/ LOCATION:

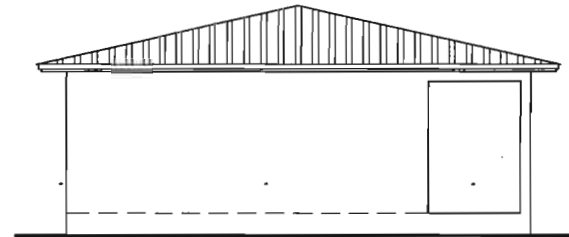
FACADES - ELEVATIONS

DATE	5/100
PROJET	MINISEC - BARRAGE-DES-2019/20
PROJETANT	SOI TEAM
PROJETANT	MINISEC SOI
APPROUVE	MINISEC-DBFM
2019-09-01-0100	





PIGNON GAUCHE - LEFT ELEVATION



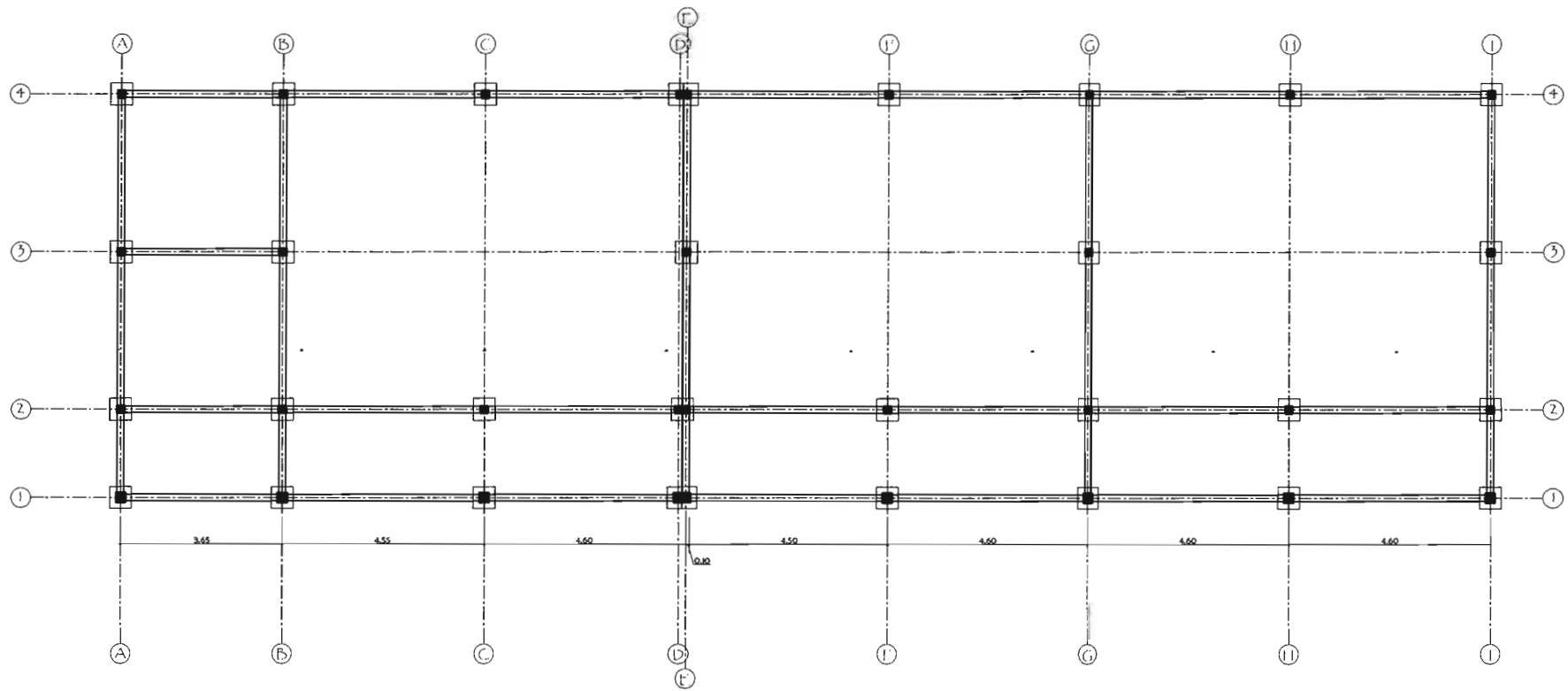
PIGNON DROIT - RIGHT ELEVATION


 REPUBLIQUE DU CAMEROUN REPUBLIC OF CAMEROON
 PAIS - TERREAU - PEUPLE LAND - PEOPLE - PEOPLE
 MINISTRE DES ENSEIGNEMENTS SECONDAIRES
 MINISTRY OF SECONDARY EDUCATION
 DIRECTION DES RESSOURCES FINANCIERES ET MATERIELLES
 DEPARTMENT OF FINANCE AND MATERIAL RESOURCES
 SOUS DIRECTION DES INFRASTRUCTURES
 SUB-DIRECTORATE OF INFRASTRUCTURE

TITRE/TITLE: PROJET DE CONSTRUCTION D'UN BLOC DE TROIS SALLES PLUS BUREAU
 CONSTRUCTION PROJECT OF A BLOCK OF THREE CLASSROOMS AND OFFICE
LIEU/ LOCATION:

FACADES - ELEVATIONS	
DATE DE L'ETUDE	2019/003
PROJET DE NO.:	MINISEC.DRM/DIR/DIR/2019/003
ANNEE FISCALE	SDI 2019
ETABLI PAR	MINISEC_SDI
APPROUVE PAR	MINISEC_C/DIRM
	2019-003-0104



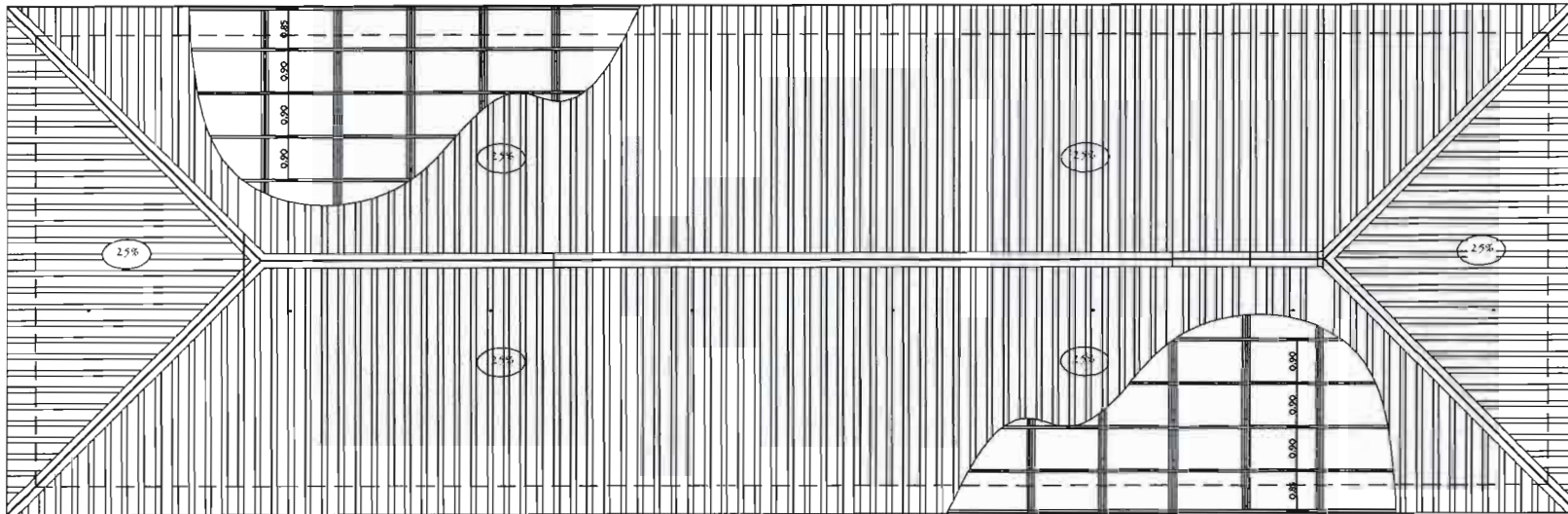


REPUBLIQUE DU CAMEROUN
 REPUBLIC OF CAMEROON
 MINISTERE DES ENSEIGNEMENTS SECONDAIRES
 MINISTRY OF SECONDARY EDUCATION
 DIRECTION DES RESSOURCES FINANCIERES ET MATERIELLES
 DEPARTMENT OF FINANCE AND MATERIAL RESOURCES
 SOUS DIRECTION DES INFRASTRUCTURES
 SUB-DIRECTORATE OF INFRASTRUCTURE

TITRE/TITLE: PROJET DE CONSTRUCTION D'UN BLOC DE TROIS SALLES PLUS BUREAU
 CONSTRUCTION PROJECT OF A BLOCK OF THREE CLASSROOMS AND OF FICE
LIEU/ LOCATION:

FOUNDATION PLAN	
DATE: 1/1/2019	SCALE: 1/50
PROJET: MINESSEC-001A-001-012-2019-0105	
EQUIPE: SOIT/TEAM	
REVISSEUR: MINESSEC-001	
DATE DE LA REVISION: MINESSEC-001/01	
2019-01-01/01	






REPUBLIQUE DU CAMEROUN **REPUBLIC OF CAMEROON**
PAIX - UNION - DROITE PEACE - UNION - JUSTICE
MINISTRE DES ENSEIGNEMENTS SECONDAIRES
MINISTRY OF SECONDARY EDUCATION
DIRECTION DES RESSOURCES FINANCIERES ET MATERIELLES
DEPARTMENT OF FINANCE AND MATERIAL RESOURCES
SOUS-DIRECTION DES INFRASTRUCTURES
SUB-DIRECTORATE OF INFRASTRUCTURE

TITRE/TITLE: PROJET DE CONSTRUCTION D'UN BLOC DE TROIS SALLES PLUS BUREAU
 CONSTRUCTION PROJECT OF A BLOCK OF THREE CLASSROOMS AND OFFICE

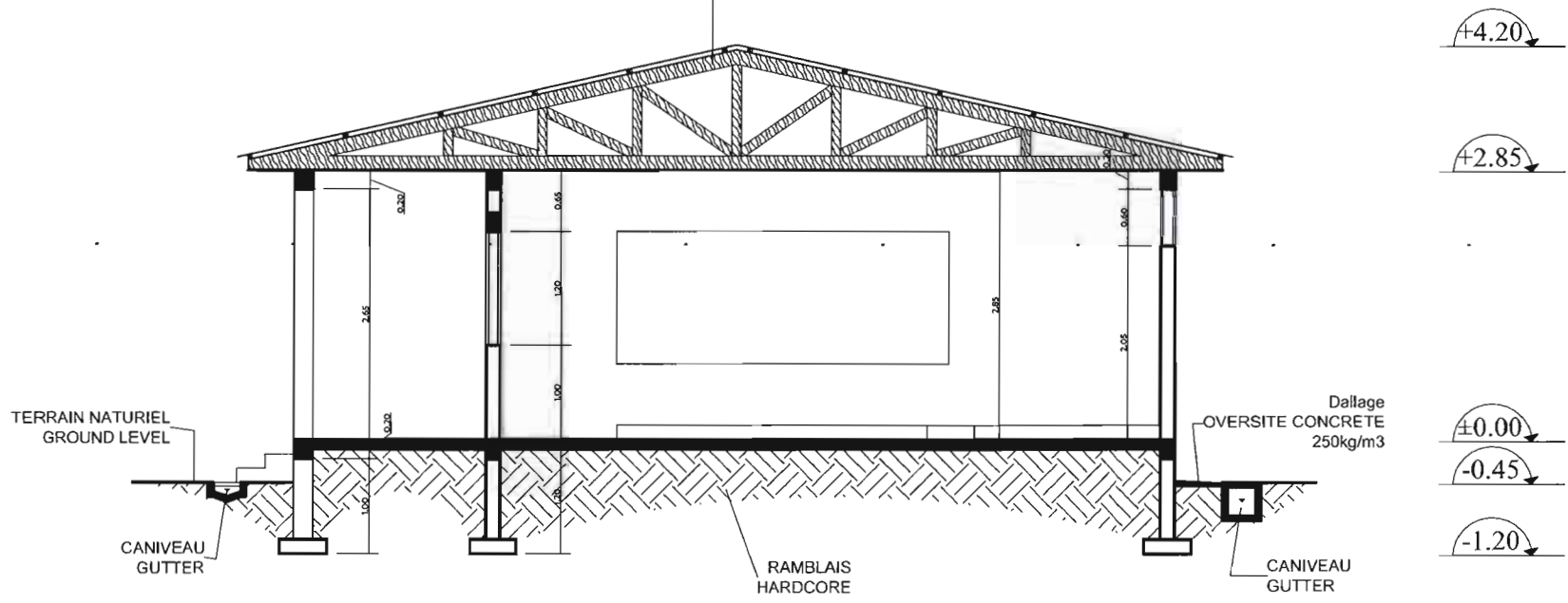
LIEU/ LOCATION:

TOITURE - ROOF

GENERAL	NO.	001
REVISION NO.	MIN/SEC. DIRM/SDI/RIP/2019/003	
DESIGNED BY	SDI TEAM	
CHECKED BY	MIN/SEC. SDI	
APPROVED BY	MIN/SEC. DIRM	
2019-003-C102		



Tole Alu 5/10 –Aluminium sheets
 Ferme en bois massif/Hardwood rafters
 Panne en bois massif/ hardwood purlins



REPUBLIQUE DU CAMEROUN
 REPUBLIC OF CAMEROON
 MINISTRE DES ENSEIGNEMENTS SECONDAIRES
 MINISTRY OF SECONDARY EDUCATION
 DIRECTION DES RESSOURCES FINANCIERES ET MATERIELLES
 DEPARTMENT OF FINANCE AND MATERIAL RESOURCES
 SOUS DIRECTION DES INFRASTRUCTURES
 SUB-DIRECTORATE OF INFRASTRUCTURE

TITRE/TITLE: PROJET DE CONSTRUCTION D'UN BLOC DE TROIS SALLES PLUS BUREAU
 CONSTRUCTION PROJECT OF A BLOCK OF THREE CLASSROOMS AND OFFICE
 LIEU/ LOCATION:

SECTION A - A	
DATE: 1 / 50	REVISION: 001
PROJET: MINISEC ORFAM-SOI REP 2019/2020	
APPRETE PAR: MINISEC, SOI	
APPRETE PAR: MINISEC/DRFM	
2019-003-C106	



**DEVIS QUANTITATIF ET ESTIMATIF POUR LA CONSTRUCTION D'UN
BLOC DE 03 SALLES DE CLASSE + 01 BUREAU**

N°	Désignation	U	Qté	P.U	P.T
LOT 100 : TRAVAUX PREPARATOIRES					
101	Débroussaillage du site	m ²	1307,63	100	130 763
102	Etudes et installation du chantier	FF	1	525 000	525 000
Sous-total Lot 100					655 763
LOT 200 : TERRASSEMENT					
201	Nivellement de la plate-forme	m ²	600	500	300 000
202	Fouilles en rigoles et en puits	m ³	70	3 000	210 000
203	Remblais de terre	m ³	80	3 000	240 000
Sous-total Lot 200					750 000
LOT 300 : FONDATIONS					
301	Béton de propreté	m ³	3,5	75 000	262 500
302	Agglos de 20x20x40 bourrés	m ²	84	9 200	772 800
303	Béton armé pour semelles, amorces poteaux et chaînages	m ³	11	170 000	1 870 000
304	Béton légèrement armé pour dallage sol (ép. 8cm)	m ²	285	5 000	1 425 000
Sous-total Lot 300					4 330 300
LOT 400 : MACONNERIE - ELEVATION					
401	Agglos de 15x20x40	m ²	275	7 500	2 062 500
402	Enduit au mortier de ciment	m ²	542	2 500	1 355 000
403	Béton armé pour poteaux, linteaux, chaînage et poutres	m ³	11,5	170 000	1 955 000
404	Tableau mural	U	3	45 000	135 000
405	Chape lissée	m ²	280	3 950	1 106 000
406	Estrade	u	3	45000	135000
407	Réalisation des rampes d'accès handicapés	u	2	65000	130000
408	Claustras	m ²	52	15000	780000
Sous-total Lot 400					7 658 500
LOT 500 : CHARPENTE - COUVERTURE					
501	Fet P bois assemblé pour fermes y compris toutes sujétions	m ³	3,75	180 000	675 000
502	Fet P bois assemblé pour pannes et lattes de rive de pignon	m ³	4	175 000	700 000
503	Fet P de Plafond en plafonnite de 4 mm y compris sollivage et toutes sujection de fourniture et pose	m ³	388	5 200	2 017 600
504	Fet P de planches de rive	ml	110	1 800	198 000
505	Fet P de tôle bac alu 6/10e	m ²	285	6 500	1 852 500
506	Fet P de tôle faitière de 50cm de large	ml	40	3 200	128 000
507	F et P de tôle de bardage de 30 cm de large	ml	70	2 500	175 000
Sous-total Lot 500					5 746 100
LOT 600 : MENUISERIE METALLIQUE					
601	Porte métallique de 100x220	U	6	130 000	780 000
603	Porte métallique de 90x220	U	1	110 000	110 000
603	Fet P de grille antivol de 1,50x1,20 avec persiennes en tole ondulée 6/10	u	9	80 000	720 000
604	Seuils en corniere de 30	ml	34	4 000	136 000
Sous-total Lot 600					1 746 000



	LOT 700 : MENUISERIE BOIS				
701	F et P de porte métallique, 80x1,20 fixé sur cadre en bois y compris toutes sujétion de pose	u	1	100 000	100 000
Sous-total Lot 700					100 000
	LOT 800 : ELECTRICITE				
801	Fourniture et pose de gaine annelée	ml	350	600	210 000
802	Fourniture de câbles V.G.V 1,5 mm ²	ml	200	850	170 000
803	Fourniture et pose de fil TH 2,5 mm ²	ml	500	400	200 000
804	Fourniture et pose de réglettes avec tube fluo de 1,20 y compris toutes sujétions	u	32	10000	320 000
805	Fourniture et pose de Hublots ronds	u	3	12000	36 000
806	Fourniture et pose d'Interrupteur et prise de courant encastrés	u	22	2700	59 400
807	Mise à terre par câble cuivre de 29 mm ² suivant les spécifications de la norme NFC 15.100 avec piquet de terre	u	1	120000	120 000
808	Tableau général électrique de commande du circuit des nouvelles prises avec protection des circuits disjoncteurs différentiels et parafoudre	u	1	200000	200 000
809	Attaches, dominos, boitiers, boites de dérivation, toutes sujétions de sécurité, raccordement avec le réseau existant dans l'établissement	ens	1	250000	250 000
Sous-total Lot 800					1 565 400
	LOT 900 : PEINTURE				
901	Préparation des surfaces	m ²	1010	150	151500
902	Application de deux couches de peinture acrylique de type pantex 800 pour plafond et sous dalle	m ²	368	1600	588800
903	Application de deux couches de peinture acrylique de type pantex 1300 pour mur extérieur	m ²	275	1800	495000
904	Application de deux couches de peinture acrylique de type pantex 800 pour mur intérieur	m ²	325	1700	552500
905	Application de deux couches de peinture glycérophthalique de type émail A pour menuiseries bois et métallique	m ²	42	3500	147000
Sous-total Lot 900					1 934 800
	LOT 1000 : VRD				
1001	caniveau	ml	76	20000	1520268,2
1002	Fourniture et pose de dalles de 60cm (ep=12cm)	ml	38,50	8500	327250
1003	Dallage des alentours du bâtiment	m ²	100	5000	500000
Sous-total Lot 1000					2 347 518
Sous-total HT					26 834 381
TVA 19,25%					5 165 618
IR 5,5%					590 356
TOTAL DES TAXES					5 755 975
TOTAL TTC					32 000 000
NET A PAYER A L'ENTREPRENEUR					26 244 025

